



Mesure de pièce

-  Bidirectionnel
-  Transmission infrarouge
-  Transmission radio
-  Mesure de position
-  Mesure des caractéristiques standard
-  Mesure "en tirant"
-  Usinage adaptatif
-  Présence de lubrifiant
-  Production en série
-  Compensation de l'usure
-  Compensation thermique



Palpeurs **TC51** | **TC61**

MESURE "EN TIRANT" ET "EN POUSSANT"

BLUM
focus on productivity



Palpeurs TC51 | TC61

MESURE "EN TIRANT" ET "EN POUSSANT »

Unique - Mesure rapide en tirant

Idéal pour les centres d'usinage rapides - ces palpeurs pièce ont été spécialement conçus pour répondre aux exigences de centres haute productivité. Le mécanisme de mesure bidirectionnel unique avec génération optoélectronique du signal assure une précision élevée et permet des vitesses de mesure allant jusqu'à 5 m/min. Les modèles TC51 et TC61 sont les seuls palpeurs pièce au monde à permettre des mesures rapides en tirant dans l'axe Z+ de manière durable et sans usure.

- Mesure "en tirant" de rainures, encoches et âmes
- Tâches de mesure haute précision
- Compensation thermique de la machine-outil
- Orientation de la broche nécessaire

Vos avantages :

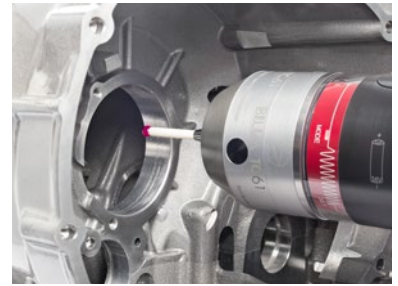
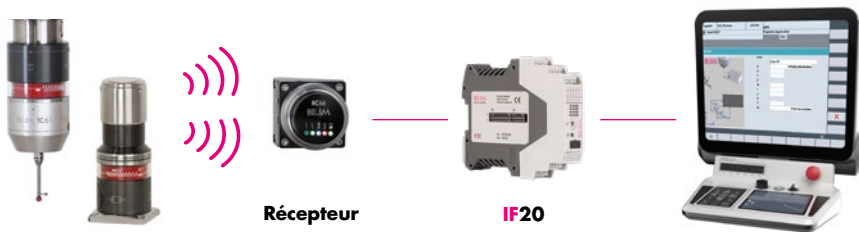
- Vitesse de mesure jusqu'à 5 m/min
- Précision de mesure maximale
- Fiabilité de mesure même sous lubrifiant
- Mécanisme de mesure optoélectronique, sans usure
- Autonomie batterie optimisée
- Solidité et sens pratique
- Participe à une production autonome

Technologies de transmission fiables et éprouvées

Les palpeurs Blum sont disponibles en version radio et infrarouge:

- Transmission très rapide et sûre
- Commande séquentielle de 6 systèmes de mesure radio maximum avec un récepteur
- Commande séquentielle de 2 systèmes de mesure IR avec un récepteur (DUO-Mode)
- Utilisation simultanée de 2 systèmes de mesure radio sur une machine (TWIN-Mode)

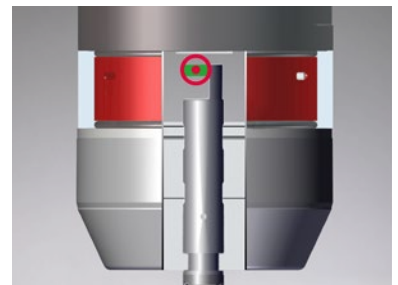
Synoptique du système



TC51, TC61 – Rapidité et précision extrêmes



Mesures "en tirant" et "en poussant" possibles



Mécanisme de mesure moderne et très précis avec génération optoélectronique du signal

Caractéristiques techniques

TC51

TC61

Taille	Ø 63 mm	Ø 63 mm
Longueur*	110 mm	110 mm
Type de transmission	Infrarouge	Radio
Vitesse max. de palpé	5000 mm/min	5000 mm/min
Précision de répétabilité	0,3 µm 2σ	0,3 µm 2σ

* sans stylet et porte-outils